

# Externe versorgungsnahe Daten integrieren: Aufgaben und Ansätze der AG Externe Daten

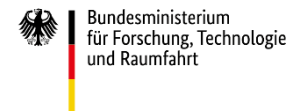
**Dr. Elisa Henke**

Sprecherin AG Externe Daten

Leitung des Forschungsbereiches Interoperabilität

Institut für Medizinische Informatik und Biometrie, TU Dresden

Gefördert durch:



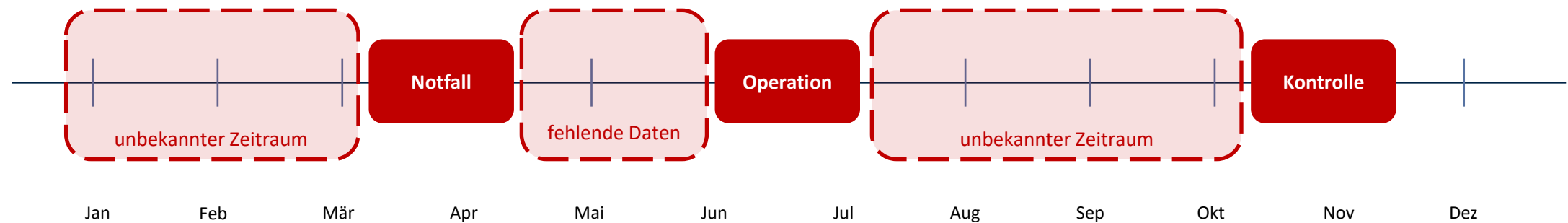
## Fallbeispiel



**Frau Weber (58 Jahre)**

**Diagnose:** Akuter Myokardinfarkt mit Stent-Implantation

**Klinik:** Universitätsklinikum Carl Gustav Carus Dresden, Kardiologie



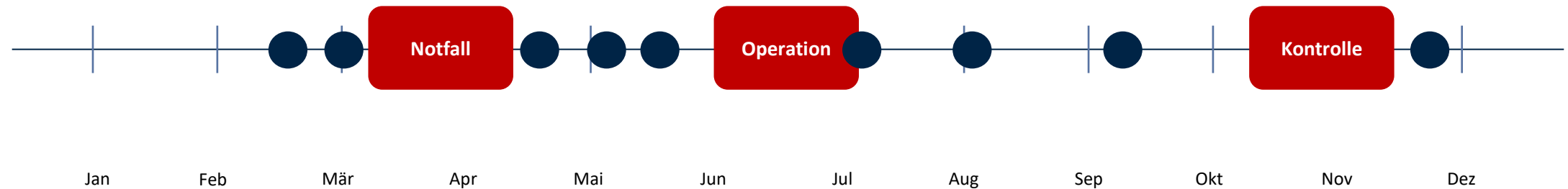
## Fallbeispiel



**Frau Weber (58 Jahre)**

**Diagnose:** Akuter Myokardinfarkt mit Stent-Implantation

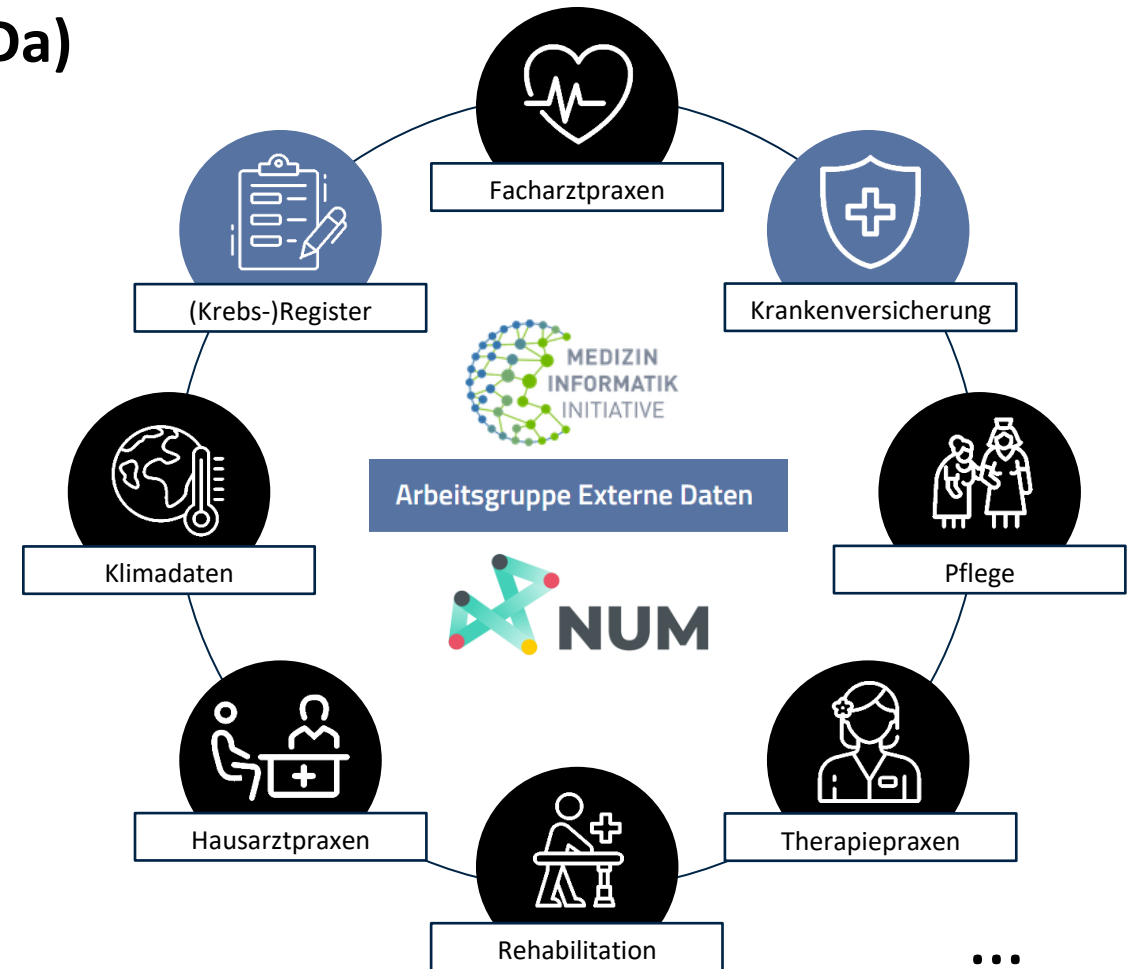
**Klinik:** Universitätsklinikum Carl Gustav Carus Dresden, Kardiologie



- Universitätsklinik Daten
- Externe versorgungsnahe Daten

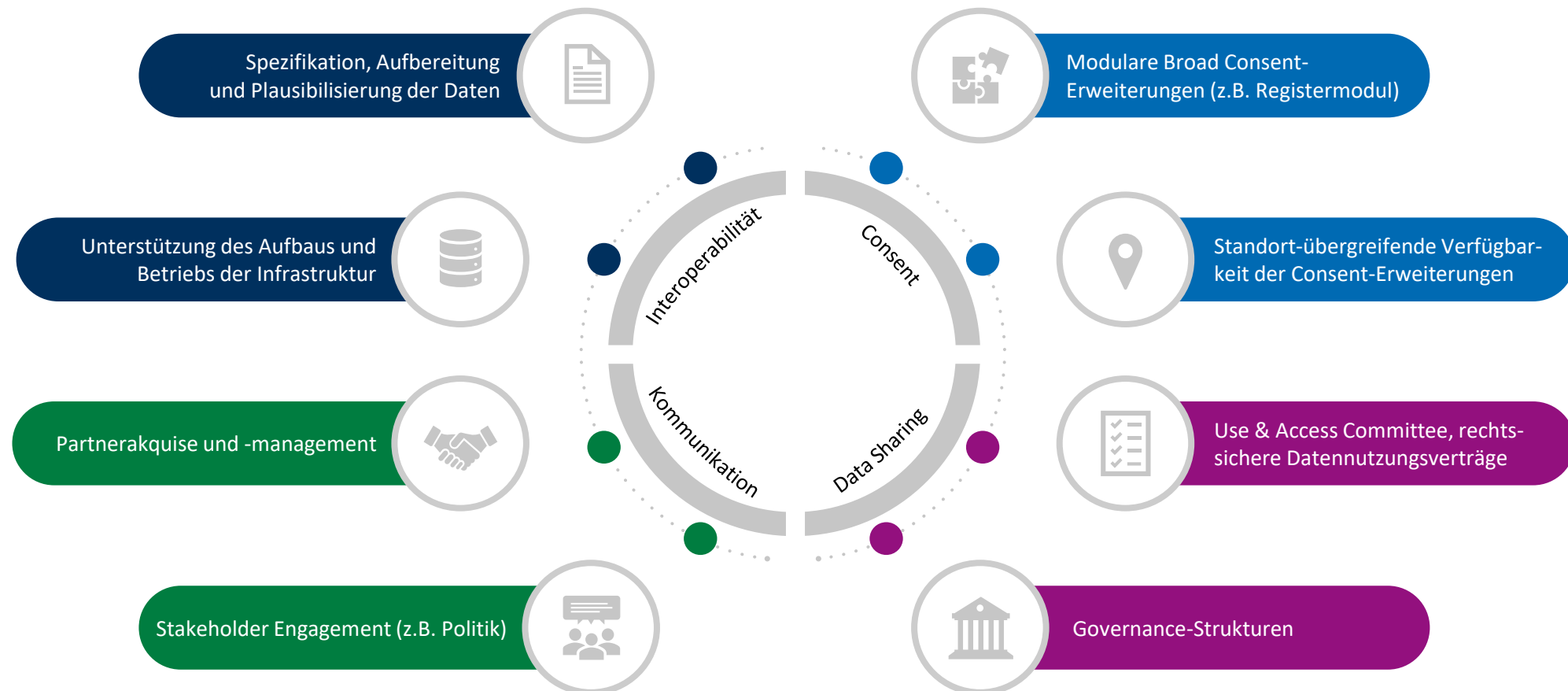
## Externe versorgungsnahe Daten (eVeDa)

„Versorgungsnahe Daten (**VeDa**) umfassen alle Daten, die **in der administrativen Bearbeitung** von Institutionen im Gesundheitswesen **entstehen** und für eine **sekundäre Nutzung** im Rahmen der Forschung herangezogen werden können.“ <sup>[1]</sup>



[1] Schmitt et. Al (2024), *Gesundheitswesen*, <https://doi.org/10.1055/a-2438-0670>

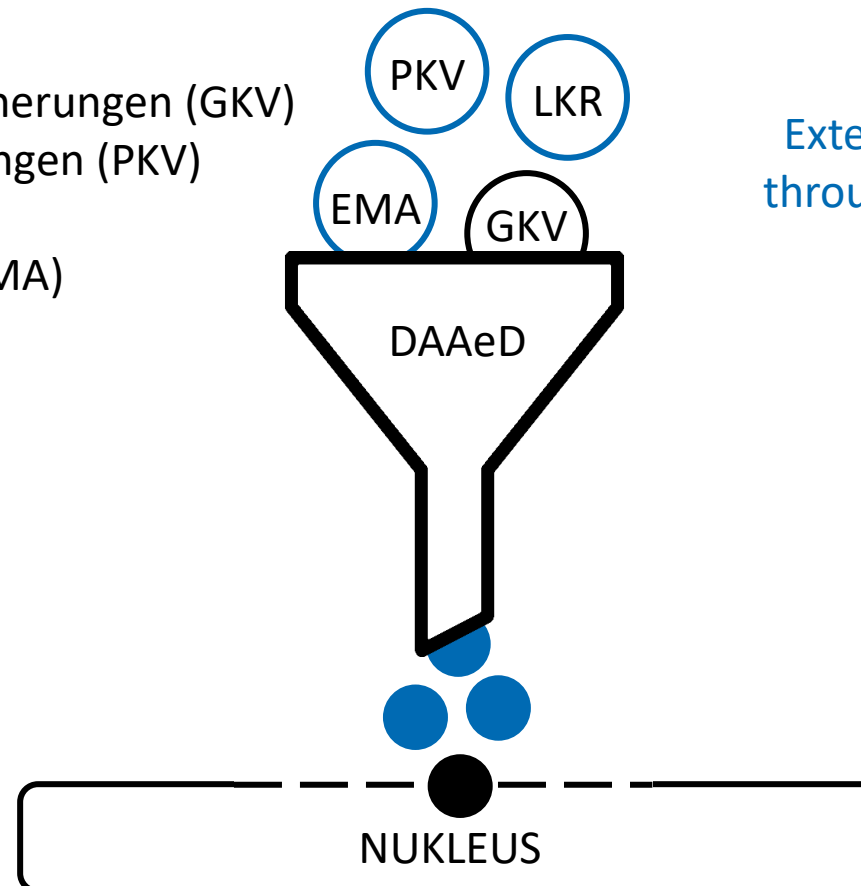
# Aufgaben und Ansätze der AG Externe Daten



## NUM Projekte: Externe Datenintegration

### Externe Datenhalter:

- Gesetzliche Krankenversicherungen (GKV)
- Private Krankenversicherungen (PKV)
- Landeskrebsregister (LKR)
- Einwohnermeldeämter (EMA)

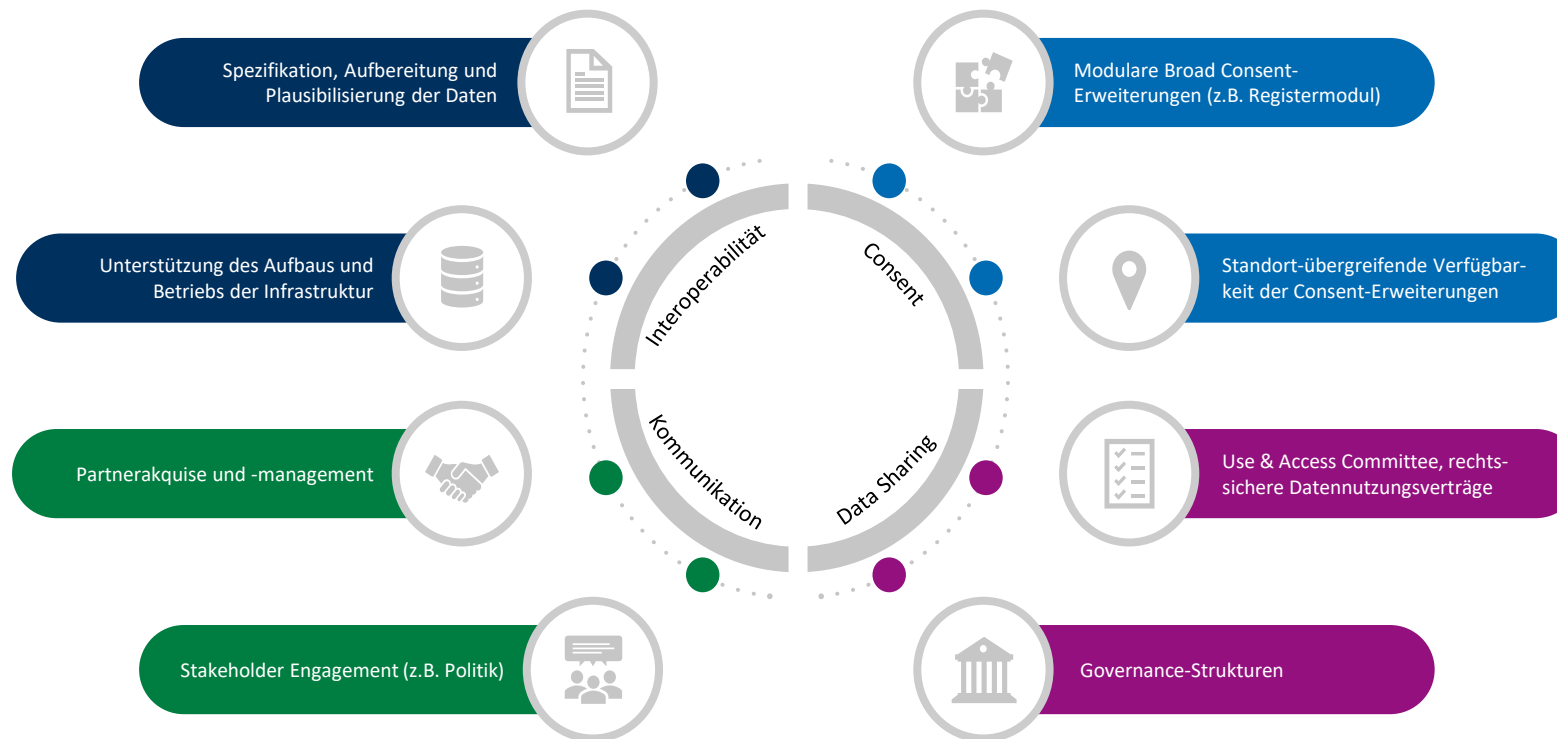


**ENRICH:**  
Extending NUM Research Infrastructures  
through Collaboration and Harmonization

**DAAeD:**  
Datenannahme und  
–aufbereitung externe Daten

**NUKLEUS:**  
NUM Klinische Epidemiologie  
und Studienplattform

## Aufgaben und Ansätze der AG Externe Daten



## Kontakt

ag-externe-daten@medizininformatik-initiative.de



**Prof. Dr. Wolfgang Hoffmann**

wolfgang.hoffmann@uni-greifswald.de



**Dr. Elisa Henke**

elisa.henke@ukdd.de

## Referenzen

Schmitt J, Ihle P, Schoffer O. et al. Datennutzung für eine bessere Gesundheitsversorgung–Plädoyer für eine kooperative Forschungsdatenplattform der gesetzlichen und privaten Krankenversicherung und dem Netzwerk Universitätsmedizin (NUM). Gesundheitswesen 2024

Die Icons wurden von Flaticon ([www.flaticon.com](https://www.flaticon.com)) unter der Lizenz 'Free for personal and commercial use' verwendet.



Icon erstellt von Prosymbols Premium (Icon Pack: Avatars | Circular: <https://www.flaticon.com/packs/avatars-183>)



Icon erstellt von Nendra Wahyu (Icon Pack: Medical | Detailed Outline: <https://www.flaticon.com/packs/medical-587>)



Icon erstellt von Vector Stall (Icon Pack: Security Work | Lineal: <https://www.flaticon.com/packs/security-work>)



Icon erstellt von Nadiinko (Icon Pack: Family People Ages | Detailed Outline: <https://www.flaticon.com/packs/family-people-ages>)



Icon erstellt von Freepik (Icon Pack: Sauna | Lineal: <https://www.flaticon.com/packs/sauna-18>)



## Referenzen



Icon erstellt von Good Ware (Icon Pack: Nursing | Lineal: <https://www.flaticon.com/packs/nursing-48>)



Icon erstellt von Delwar018 (Icon Pack: Medical health care line 6 | Outline: <https://www.flaticon.com/packs/medical-health-care-line-6-15694010>)



Icon erstellt von imaginationlol (Icon Pack: Ecology | Detailed Outline: <https://www.flaticon.com/packs/ecology-416>)



Icon erstellt von Icon home (Icon Pack: Feedback | Detailed Outline: <https://www.flaticon.com/packs/feedback-36>)



Icon erstellt von Dreamstale (Icon Pack: Interface | Lineal: <https://www.flaticon.com/packs/interface-43>)